

文化力の旅 旅鶴プラン300

暴れ者も藍色に染められて(2)

飛鳥時代に渡来の藍染。徳島藩祖となる蜂須賀家政は、戦乱時代の終りを見据え、堅固な山城は築かなかった。前領地の播州から藍染専門家を呼び、吉野川沿いに藍畑を開発。染料の原料、藍玉は綿生産地の河内など大阪湾を巡る。日本三大暴れ川の吉野川は富が集まる地と転換する。

この季節のご紹介は、
特にございません。

「ホテルおよびその発生地」として、国の天然記念物に指定された徳島県吉野川市美郷。野外博物館美郷の玄関口、美郷またる館。ホテルの生態とホテルの自然発生の川にかかわってくらしが紹介され、ナガレホトケドジョウやギギ、カワムツ、オイカワ、カワヨシノボリなど川魚が飼育されている。美郷またる館から約2.3kmを歩くと文化庁の「文化的景観」に選定される高開石積み。300年以上の急峻な土地での農地確保のために積み上げられた。

この季節催事情報特にございません。



(左)高開の石積ライトアップ (右)美郷ほたる館(裏)



吉野川市美郷ほたる館
徳島県吉野川市美郷宗田82-1
TEL: 0883-43-2888
(開)9:00-16:30 (休)火(祝の場合は翌日)
(料)高生以上200円、小中生100円

旅鶴倶楽部
会員特典

この季節のご案内は特にございません。



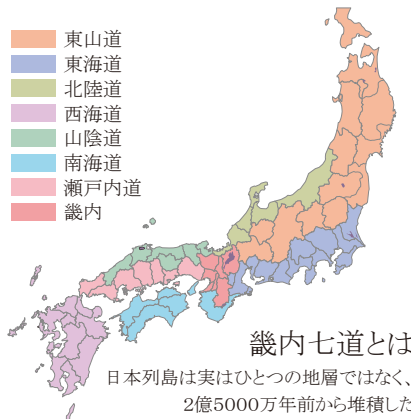
うだつの町並み 写真提供:美馬市観光協会

この季節のご紹介は、
特にございません。

江戸時代、蜂須賀阿波藩は、美馬市脇町で藍つくりを奨励する。吉野川の水運に恵まれ、藍の集散地として、藍商・呉服商がこの地で発展し栄華を極める。その繁栄振りは脇町うだつの町並みにのこされる。軒を連ねた家々は、本瓦葺きの大屋根に、壁は厚い塗籠めで漆喰仕上げ、うだつなどの装飾を備え今に残される。

この季節催事情報特にございません。

うだつの町並み
(問合せ)美馬市観光協会 TEL: 0883-53-8599



畿内七道とは

日本列島は実はひとつの地層ではなく、2億5000万年前から堆積した陸や海の地層が北や南、西や東から集まりかさなりあって出来ている。1300年前大和政権が律令国家となり、その日本の成り立ちにそって各地方を区分したのが畿内七道だった。

旅鶴倶楽部
会員特典

この季節のご案内は特にございません。

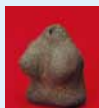
北海道

高知県立歴史民俗資料館

高知県南国市岡豊町八幡1099-1
☎088-862-2211

特別展
「発掘された日本列島2011」
平成24年1月2日(月)～2月14日(火)

東北から九州に至る各地の旧石器～近代までの21遺跡、約520点の出土品を展示。また、昨秋特別名勝に指定された「平城宮東院庭園」での発掘調査・保存整備事業も紹介。



土偶 相谷熊原遺跡 (滋賀県東近江市)

北海道

土佐国分寺

高知県南国市国分546
☎088-862-0055

節分星供
平成24年2月3日(金)

弘法大師が当地巡錫の際に厄除け「星供の秘法」を修める。それは人には北斗七星に因み当年星まわりがあり、真言を唱え一年間の除災招福や心願成就を祈念する法要だった。



北海道

熊野本宮大社

和歌山県田辺市本宮町本宮1110
☎0735-42-0009

船玉祭(ふなたまさい)
平成24年1月14日(土)、4月14日(土)

御主神である素盞鳴尊(すさのおのみこと)は樹木を支配する神。植林を奨励し、造船の技術を伝えた由縁より、大漁満足と海上安全を祈る祭典。(撰末社海神社<式内社>ご祭神 上・中・底錦津見神が祀られている)



写真提供:熊野本宮大社

北海道

金剛峯寺

和歌山県伊都郡高野町高野山132
☎0736-56-2011

正御影供(しょうみえく)
平成24年3月21日(水)9:00～ 奥之院燈籠堂にて

真言宗開祖空海御入定の日に、全山住職をあげてお大師さまに報恩を捧げる。1年間高野山の重要な法会の御導師を勤める「法印御房」が御出仕、大勢の参拝者で華やかに賑わう。



正御影供(しょうみえく) 写真提供:金剛峯寺

つながりあう日本三十六景畿内七道の文化施設をご紹介します

旅鶴倶楽部
Coming Soon

友禅訪問着「虹奏でる」平成・20世紀 天野雅彦作
石川県立美術館蔵 ※展示期間は要問合せ

扇の絵柄を小袖の絵柄へ 革新的転換の作

加賀友禅ならではの絵画調が美しい訪問着。草花模様を主に落ち着きある姿は、総身に描く流麗な集合配列模様を特徴とする京友禅の流れも汲む。友禅は加賀の武家文化、京の公家文化に支えられ発展し、今に受け継がれる。江戸期、加賀藩の財力で全国各界を代表する著名人が招かれ、美術工芸文化が華開いた石川で、美術工芸の姿をゆかりの作家、作品を通して伝える美術館。

石川県立美術館

石川県金沢市出羽町2-1 TEL:076-231-7580

(開)9:30-19:00

(休)無

(料)大人350円、大学生280円、高校生以下無料



旅鶴倶楽部 責任編集「旅鶴プラン300」

スタイルカフェ・ドット・ネット

〒541-0053大阪府中央区本町2-5-7 大阪丸紅ビル1F TEL:06-6264-7140

今回ご紹介する文化施設の催事につきましては、東日本大震災の影響で一部に変更する可能性もございます。最新の情報は、右のサイトでご確認を!



東日本大震災 文化施設応援サイト

本邦特有の歴史でも、文化として歴史を守っているのだから、こころをこらえて、ぜひ訪ねよう!

協力:白山山崎三寺 龍光寺 龍泉寺 龍王寺

旅鶴 応援 検索

平成23年4月15日開設